



# Инвестиционный профиль Артемовского городского округа

---

Развиваем будущее вместе



# Общая характеристика округа



## Социально-экономические показатели

517,6 га площадь территории

117 858 чел. численность населения

69 156 чел. трудоспособного возраста

72 107 руб. средняя заработная плата

2,4 млрд. руб. объем работ в строительстве

Расстояние от Артема до Владивостока

45 км. по железной дороге

50 км. по автомобильной дороге

16,6 млрд. руб. объем промышленного производства

14,7 млрд. руб. объем розничной торговли

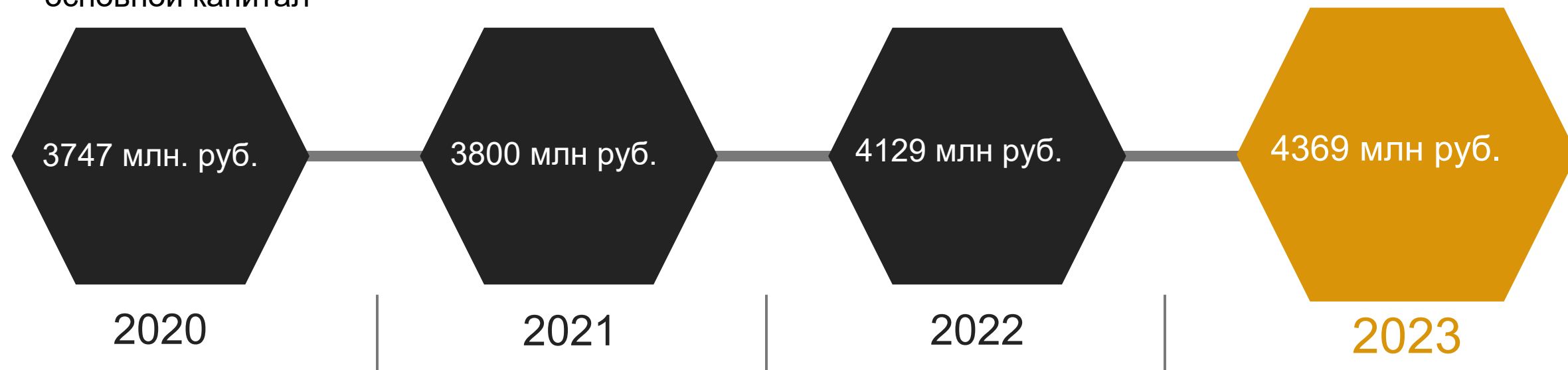
# Инвестиции в основной капитал в 2023 году составят **4369 млн. руб.**



Цели к 2030 году:

◆ Увеличить в 1,5 раза рост инвестиций в основной капитал

◆ Создать 5 тыс. новых рабочих мест



246 резидентов СПВ

67,1 млрд. руб. объем капвложений

9587 новых рабочих мест

3 приоритетных и масштабных инвестиционных проекта

>27 млрд. руб. объем инвестиций

870 новых рабочих места

# Муниципальный инвестиционный стандарт 2.0



01

**Инвестиционный уполномоченный**

Организует взаимодействие администрации Артемовского городского округа с инвесторами



02

**Инвестиционный комитет**

Коллегиальный совещательный орган по вопросам медиации бизнеса и ОМСУ, ОИВ, РСО и иных организаций, в целях улучшения инвестиционного климата и устранения административных барьеров

03

**Регламент сопровождения инвестиционных проектов**

Устанавливает сроки и последовательность действий по оказанию содействия инвесторам

04

**Инвестиционная карта**

Цифровой сервис, содержащий информацию свободных земельных участках, ключевых инфраструктурах, инвестиционных проектах, реализующихся в Приморском крае.



# Ключевые инвестиционные проекты, реализуемые на территории округа



Строительство  
Артемовской ТЭС-2

Объем инвестиций: 159,1 млрд. руб.

Срок реализации: 2023-2026 годы

Мощность: 440 МВт

Тепловая мощность: 456 Гкал/ч.



Строительство  
транспортно-логистического  
центра «Артем»

Объем инвестиций: 15,4 млрд. руб.

Срок реализации: 2023-2027 годы

Мощность:

1 этап (2024 г.) 500 тыс. ДФЭ/год

2 этап (2027 г.) 1 000 тыс. ДФЭ/год



Строительство транспортно-  
логистического центра

Объем инвестиций: 6,5 млрд. руб.

Срок реализации: 2023-2026 годы

Мощность:

До 200 тыс. ДФЭ/год

# Ключевые проекты, реализуемые на территории округа



Гостиничный комплекс  
«NAGA VLADIVOSTOK»

Объем инвестиций: 11,5 млрд. руб.

Срок реализации: 2018-2025 годы

Количество номеров: 2719

Комплексное развитие  
территории ЖК «Солнечный»

Объем инвестиций: 8 млрд. руб.

Срок реализации: 2021-2030 годы

10 домов

Общая площадь: 1 00 тыс. кв. м



Гостиничный комплекс  
«Шамбала»

Объем инвестиций: 8 млрд. руб.

Срок реализации: 2018-2025 годы

Количество номеров: 280

# Что уникального мы даем инвестору



- 01 Близость к странам АТР
- 02 Развитое малое предпринимательство
- 03 Сложившиеся транспортно-логистические мощности
- 04 Специальный режим (Свободный порт Владивосток)
- 05 Интегрированный развлекательный курорт «Приморье»
- 06 Стабильность в деятельности крупных и средних предприятий
- 07 Транспортная доступность: наличие сети транзитных дорог, аэропорт, ж/д

Артем занимает 1 место в рейтинге муниципальных образований Приморского края по содействию развития конкуренции по итогам 2022 года

# Приоритетные инвестиционные ниши

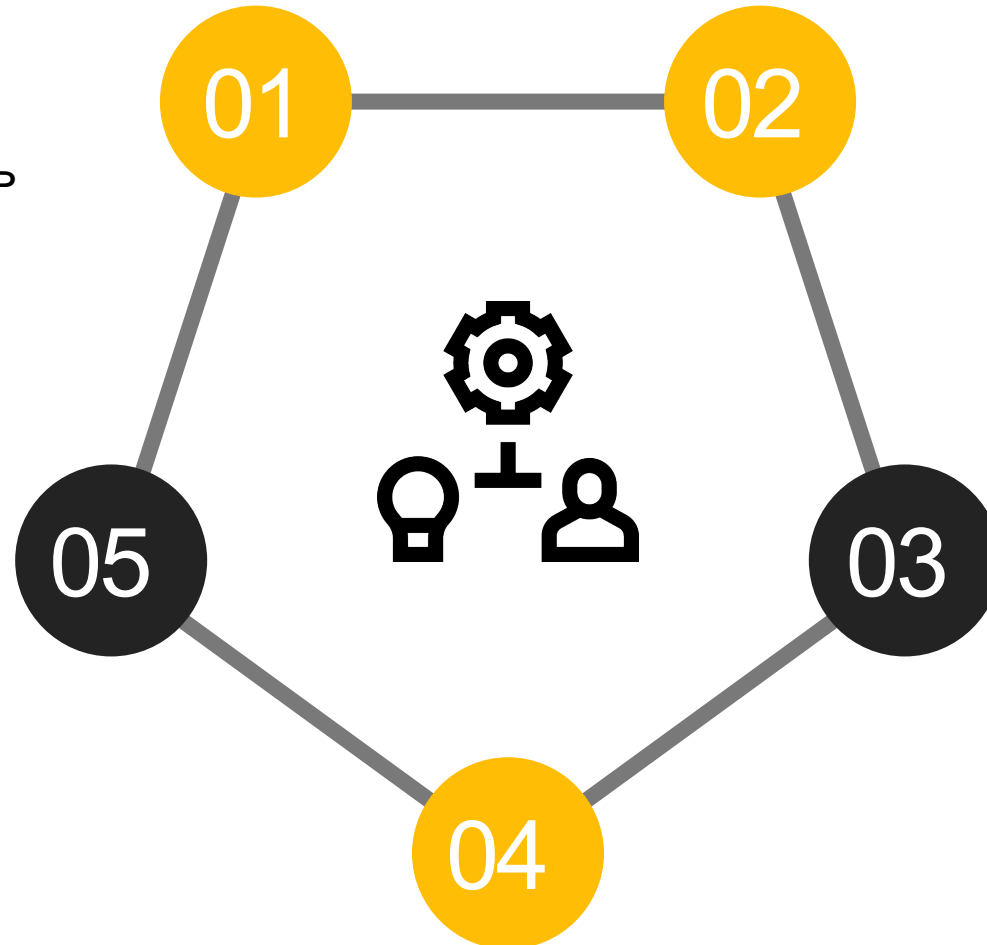


## Транспортно-логистическая отрасль

Сухие порты, контейнерные терминалы, индустриально-логистические комплексы класса «А» и «В».

## Туризм и рекреация

Объекты туристско-рекреационного кластера



## Промышленность

Обработывающие производства



## Жилищное строительство

Реновация существующего жилого фонда, комплексная мало- и средне-этажная жилищная застройка

## Социальная инфраструктура

Объекты здравоохранения, образования, культуры и спорта

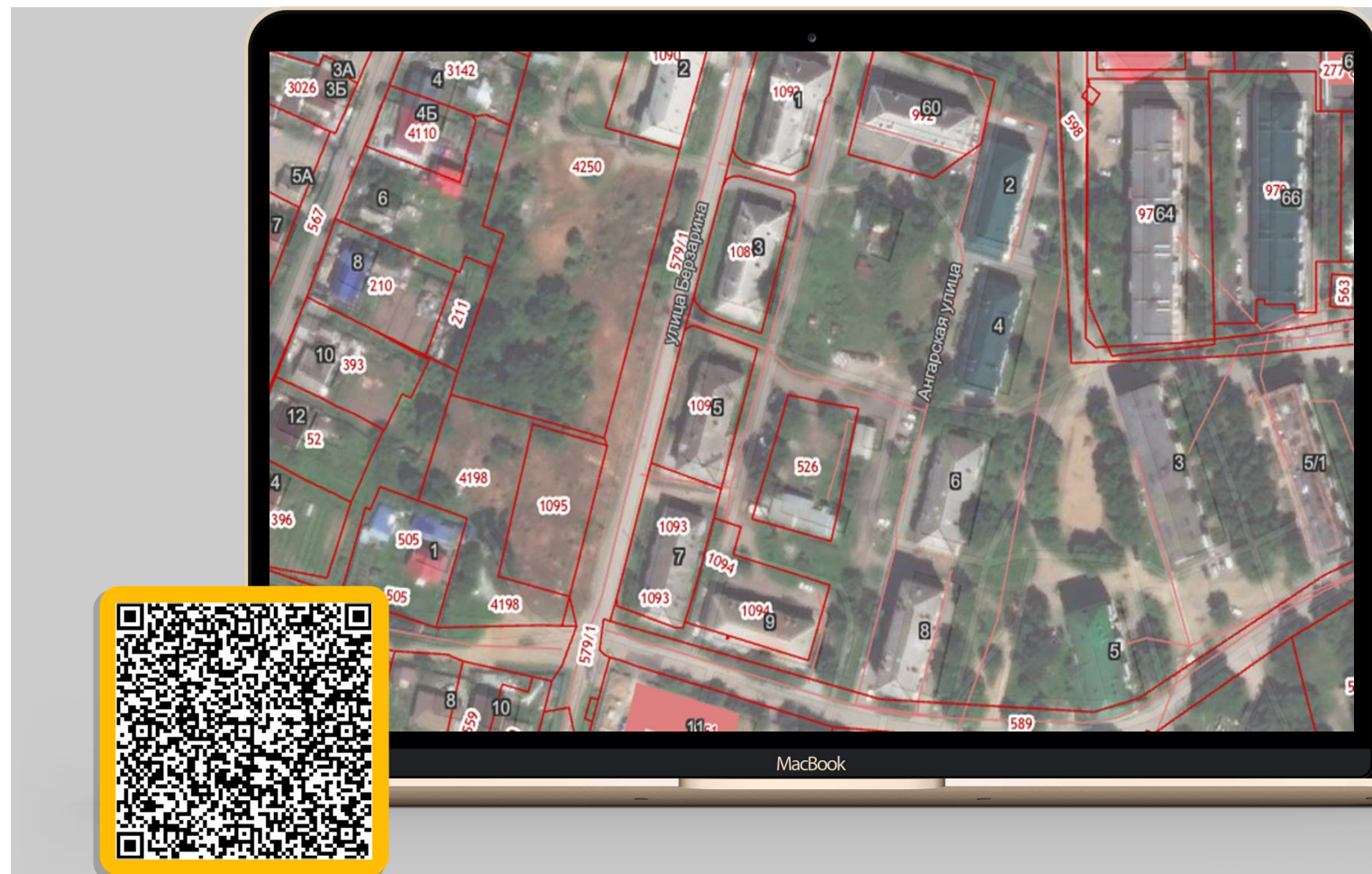


# Инвестиционные площадки и муниципальное имущество

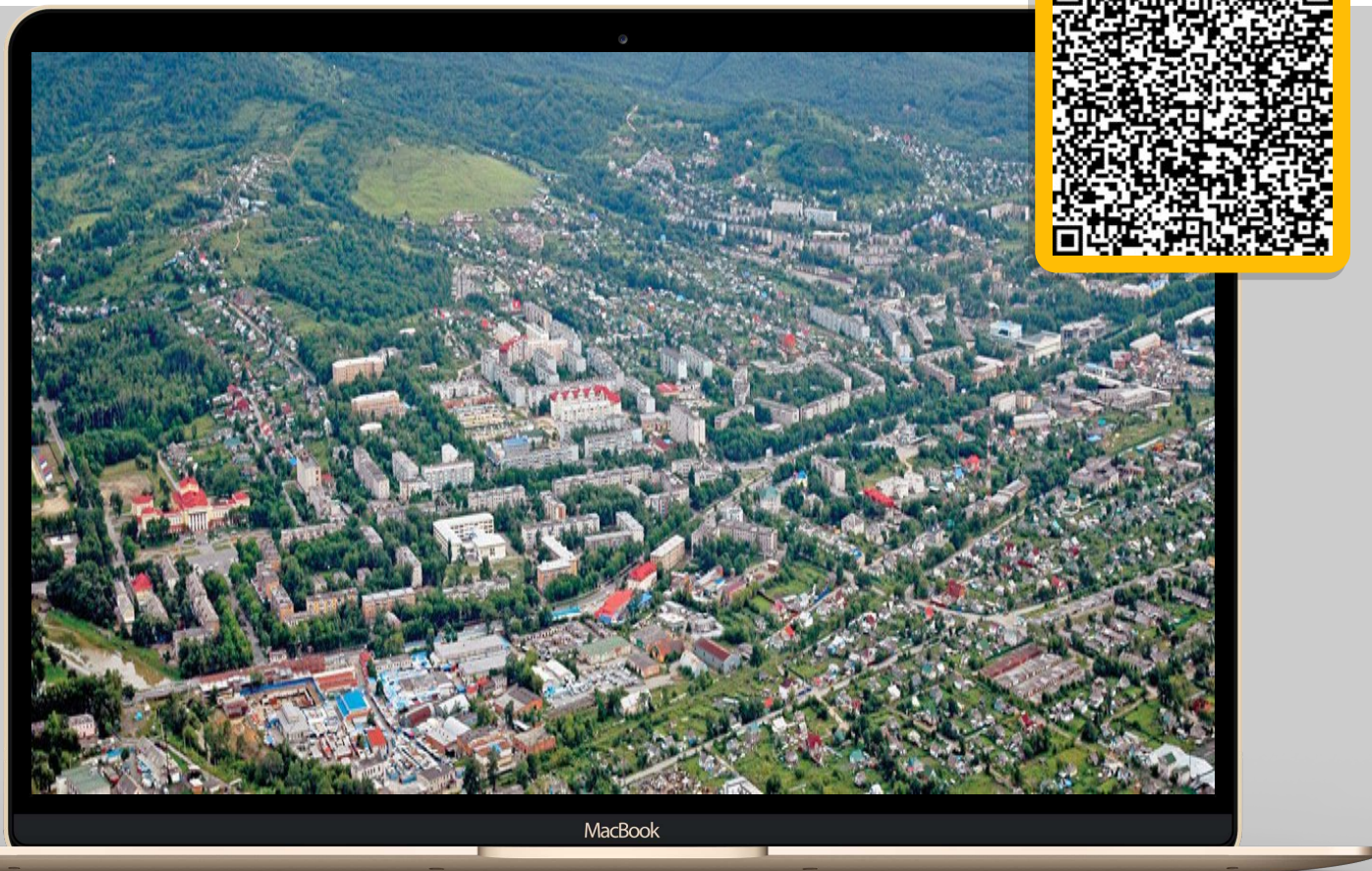


## Земельные участки

- 23 земельных участка общей площадью 62 га.
- 18 участков, где присутствует коммунальная инфраструктура
- 17 участков, где виды разрешенного использования:
  - застройка средне- и малоэтажными жилыми домами
  - ИЖС



# Инвестиционные площадки и муниципальное имущество



## Имущество

Всего 77 объектов  
муниципального имущества:

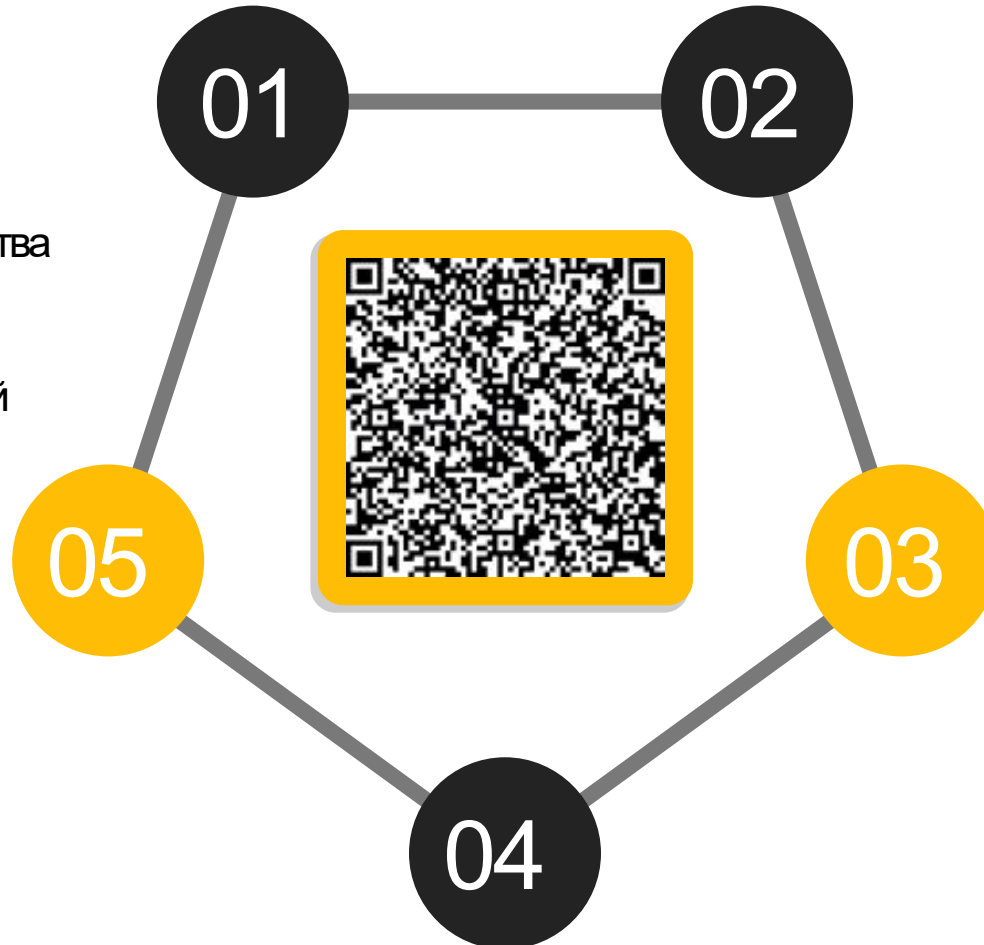
- 10 зданий, общей площадью 2015 кв. м
- 5 земельных участков, площадью 36, 5 га
- 5,4 кв. м. движимого имущества
- 58 помещений, общей площадью 4338 кв. м
- 2 транспортных средства

# Меры поддержки



Государственно-частное партнерство  
Долгосрочное взаимодействие государства  
и бизнеса для реализации значимых  
проектов  
Земельные участки в аренду по льготной  
ставке

Финансовая поддержка  
Предоставление субсидий субъектам  
МСП, перевозчикам, частным  
образовательным организациям, СО  
НКО



Имущественная поддержка  
Предоставление субъектам МСП и  
самозанятым объектов  
муниципальной собственности  
включенного в перечень

Земельные участки в аренду  
без торгов  
Объекты здравоохранения,  
образования, культуры и спорта

Преференциальные режимы  
Административные преференции и налоговые  
льготы для резидентов СПВ



# Предложения для инвесторов



## Танковый полигон «Победа»

Площадь: 38 га

Объем инвестиций 0,15 млрд руб.

Срок реализации: 2024-2026 год

Количество рабочих мест: 50

## Центр зимних видов спорта «Синяя сопка»

Действующий проект с инфраструктурой

Объем инвестиций 1,7 млрд руб.

Срок реализации: до 2030 года

Количество рабочих мест: 164

## Благоустройство бухты Муравьиная

Площадь: 26,7 га

Объем инвестиций: 1,1 млрд руб.

Срок реализации: до 2030 года

Тип участников: субъекты МСП и  
крупные предприятия



# Предложения для инвесторов



Школа на 1275 мест

Объем инвестиций: 4,3 млрд руб.

Срок реализации: 2025-2027 годы

Формат привлечения: концессионное соглашение

Тип площадки: greenfield



Завод по производству метизов

Объем инвестиций: 0,6 млрд руб.

Объем производства: 150 т/м

Формат привлечения: предполагается привлечение прямых инвестиций в проект путем докапитализации компании и предоставление инвестору доли в капитале ООО «Примстроитель»



Развитие территории вблизи аэропорта

Объем инвестиций 39,5 млрд руб.

Срок реализации: до 2035 года

Площадь: 495 га

Тип участников: субъекты МСП, крупные предприятия,  
Складские объекты, предприятий легкой промышленности, гостиница, медцентр

# Институты развития



[invest.primorsky.ru](http://invest.primorsky.ru)

## Инвестиционное агентство Приморского края

Обеспечивает взаимодействие инвесторов с органами власти по принципу «одного окна»

Создано Правительством Приморского края для поддержки инвестиционной деятельности в регионе, помощи инвесторам в реализации проектов и оказании услуг в сфере инвестирования



[cdprim.ru](http://cdprim.ru)

## Корпорация развития Приморского края

Организация по формированию промышленных площадок

Помогает компаниям взаимодействовать с органами власти всех уровней, решает проблемы административных барьеров, привлекает бюджетное финансирование для строительства транспортной и инженерной инфраструктуры, комплексного развития проект



[erdc.ru](http://erdc.ru)

## Корпорация развития Дальнего востока и Арктики

Управляющая компания арктической зоны Российской Федерации и территорий опережающего социально-экономического развития, свободного порта Владивосток в дальневосточных и арктических субъектах РФ



[мойбизнес25.pф](http://мойбизнес25.pф)

## Центр «Мой бизнес»

Создан с целью формирования комфортной среды и информационного пространства для предпринимателей Приморья

Представители центра консультируют по вопросам предпринимательства и организуют крупнейшие образовательные мероприятия для бизнеса

# Инвестиционная команда



Квон Вячеслав Васильевич  
Глава Артемовского городского округа



Моисеева Оксана Александровна  
Начальник управления архитектуры и градостроительства



Воркова Виктория Александровна  
Первый заместитель главы администрации



Антонов Иван Юрьевич  
Начальник управления жизнеобеспечения



Литвинов Алексей Александрович  
Первый заместитель главы администрации



Алексеико Сергей Сергеевич  
Начальник управления дорожной деятельности и благоустройства



Железнова Наталья Сергеевна  
Заместитель главы администрации, начальник управления муниципальной собственности



Киселева Татьяна Амировна  
Начальник управления экономики



Фардзинова Зарина Арсеновна  
Заместитель главы администрации



Безубова Юлия Сергеевна  
Начальник управления культуры, туризма и молодежной политики